

**PORT-MARLY  
SEQUANA**



**Bâtiment 5 - 3ème étage  
Lot N° 535 - Type 2 Pièces**



**TABLEAU - SURFACES HABITABLES**

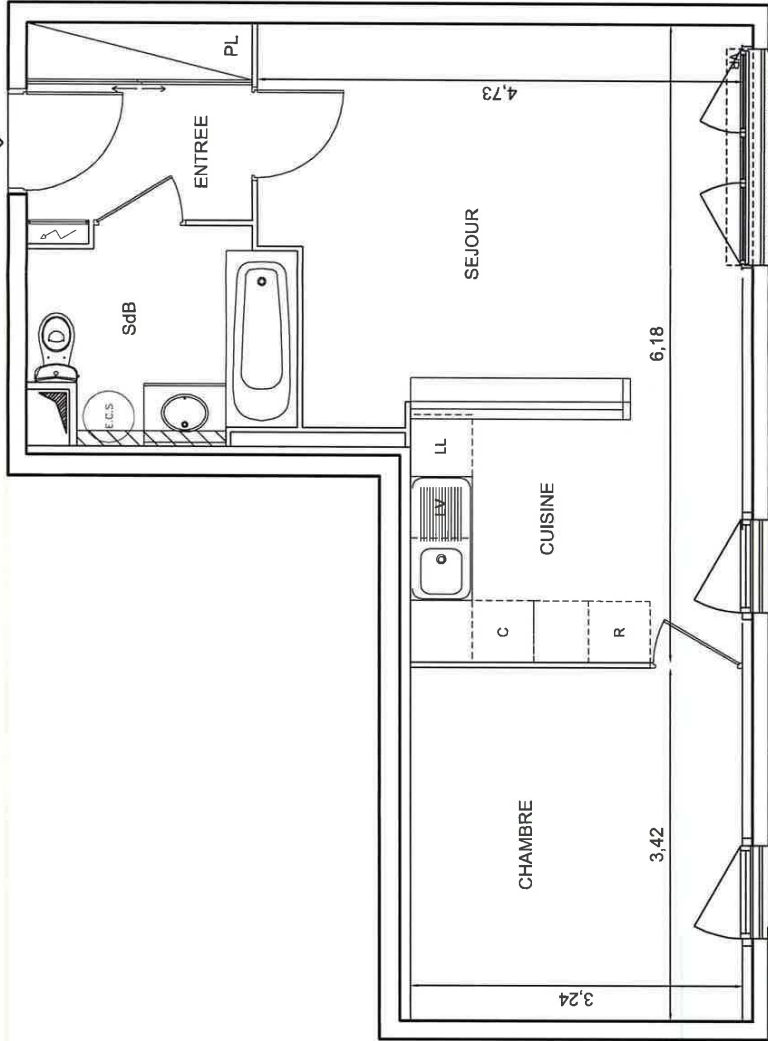
ENTREE .....	4.18	m2
SEJOUR .....	16.91	m2
CUISINE .....	8.17	m2
CHAMBRE .....	11.06	m2
SALLE DE BAINS .....	4.99	m2

TOTAL S.H. ....45.30 m2

DATE: 29 mars 2011      Indice M1

DES MODIFICATIONS SONT SUSCEPTIBLES D'ETRE APPORTEES, EN FONCTION DES NECESSITES TECHNIQUES ET ADMINISTRATIVES POUR LES DIMENSIONS LIBRES ET LES EQUIPEMENTS. LES SURFACES SONT APPROXIMATIVES. L'EMPLACEMENT DES EQUIPEMENTS EST DONNE A TITRE INDICATIF. LES RETOMBES ET FAUX-PLAFONDS NE SONT PAS SYSTEMATIQUEMENT REPRESENTES.

2 P 535



Soffite, retombée  
de faux plafond

